

特別展

尾張徳川家の 雛まつり

Special Exhibition
The Hina Doll Festival
of the Owari Tokugawa Family

徳川美術館
THE TOKUGAWA ART MUSEUM



[初 公 開]
絢爛豪華な古今雛
(伊藤家寄贈)

HOSA LIBRARY CITY OF NAGOYA

名古屋市
蓬左文庫

企画展
尾張の
百科事典
御秘本
『張州雑誌』

Thematic Exhibition
“Chōshū Zasshi”
The Secret Encyclopedia of the Owari Domain

2021年

2月6日(土) ~ 4月4日(日)

開館時間 午前10時~午後5時 [入館は午後4時半まで]

休館日 月曜日

観覧料 一般 1,400円・高大生 700円・小中生 500円

※20名様以上の団体は一般 1,200円、高大生 600円、小中生 400円

※土曜日は高校生以下入館無料

主催 徳川美術館・名古屋市蓬左文庫・中日新聞社

協力 名古屋市交通局

問合せ先 徳川美術館 TEL 052-935-6262 FAX 052-935-6261

名古屋市蓬左文庫 TEL 052-935-2173 FAX 052-935-2174

〒461-0023 名古屋市東区徳川町

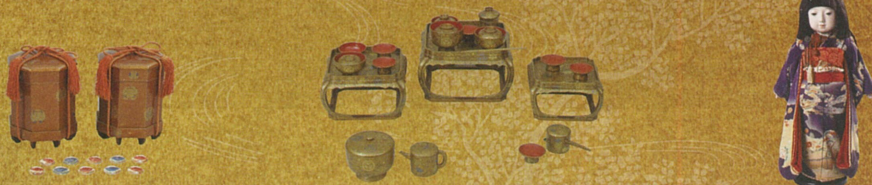




特別展 尾張徳川家の雛まつり

徳川美術館
THE TOKUGAWA ART MUSEUM

3月3日の桃の節供に、女の子の健やかな成長と幸せを願う華やかな雛まつりは、尾張徳川家でも大切な年中行事のひとつでした。江戸時代から伝来する雛飾りや、明治から昭和にいたる尾張徳川家三世代の当主夫人たちの、高さ2メートル・間口7メートルにおよぶ豪華な大雛段飾りが、展示室に所狭しと並ぶ様子は圧巻です。贅を尽くした尾張徳川家ゆかりの雛飾りをご覧頂ながら、うらかな春の訪れを感じていただければ幸いです。



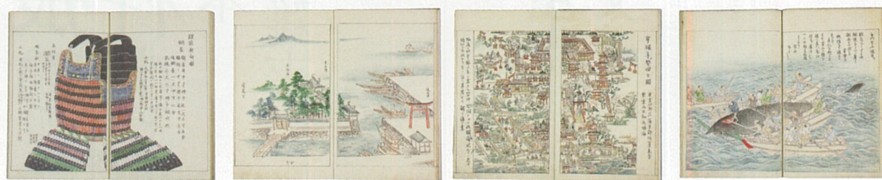
企画展 尾張の百科事典 御秘本『張州雑志』

名古屋市 蓬左文庫



いろいろおもしろい
色々威大鎧
南北朝時代 14世紀
明眼院蔵

江戸時代の尾張のあれこれについて知りたい!!そんなときにうってつけなのが『張州雑志』という尾張の百科事典のような書物です。18世紀後半に内藤東甫という尾張藩士によって編纂された同書は、尾張のあらゆることについて、多くの色鮮やかな挿絵を添えて記録しています。村々の景観や動植物のすがた、働く人びとや祭りのようす、寺社宝物の形状など...。色彩豊かな絵図の数々が、往時の尾張の世界を如実に伝えます。藩では「御秘本」扱いとされたこの幻の書物は、その原本百巻が名古屋市蓬左文庫に伝わります。本展では、この『張州雑志』を一堂に公開し、江戸時代の尾張の世界をお楽しみいただきます。(※会期中、一部展示替えを行います。)



【土曜講座】

★『張州雑志』とは何ぞや

名古屋市蓬左文庫学芸員 今和泉 大
日時：2021年2月13日【土】会場：講堂
午後1時30分～3時(開場：1時)

★大名と浮世絵

徳川美術館副館長・学芸部長 神谷 浩
日時：2021年3月6日【土】会場：講堂
午後1時30分～3時(開場：1時)

【講演会】記録画に挑んだ東甫

講師：元名古屋博物館学芸員 山本 祐子氏
日時：2021年2月28日【日】会場：講堂
午後1時30分～3時(開場：1時)
定員：60名【先着】※入館者聴講自由(入館料別途要)

【学芸員の見どころガイド】

名古屋市蓬左文庫学芸員 今和泉 大
日時：2021年2月27日【土】会場：講堂
午後1時～1時30分(開場：12時30分)
定員：60名【先着】※入館者聴講自由(入館料別途要)

【特別企画】雛まつりフォトスポット 会場：玄関ロビー
名古屋の老舗大西人形本店による雛人形を展示公開!

★オリジナル香り袋・文香をつくる

日時：2021年2月20日【土】会場：講堂
・午前の部 午前11時～12時 ・午後の部 午後2時～3時

★貝合わせの「体験と制作」講座

日時：2021年2月23日【火・祝】、3月11日【木】、3月21日【日】
午前10時30分～12時30分 会場：講堂

★大西人形店店主が語る雛人形いろは話とくるみボタンのヘアアクセサリ制作講座

日時：2021年3月2日【火】会場：講堂
・第一部 午後1時～2時
・第二部 午後2時30分～3時30分

★のイベントは有料・事前申込制です。空席があった場合のみ当日受講可能。詳しくはHPをご覧ください。

【関連企画】文化のみち雛巡り(シールラリー)
日時：2021年2月6日【土】～3月7日【日】

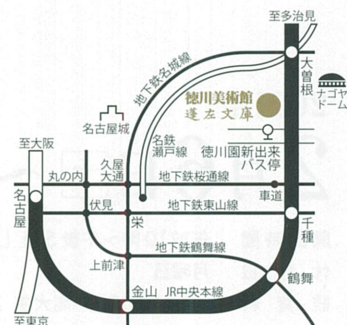


香り袋



貝合わせ

くるみボタン



- 基幹バス「徳川園新出来」下車徒歩3分
- メーグル「徳川園・徳川美術館・蓬左文庫」下車
- JR中央本線「大曽根」駅下車 南口より徒歩10分

新型コロナウイルス感染症対策
・マスク着用でご来館ください。
・入口にて検温を実施しております。
・展示室内での会話はお控えください。
・今後の状況によっては、展覧会・イベントが変更・中止となる場合がございます。