

世界に誇る
文房具コレクション



2023
1.4(水) - 1.29(日)

Treasures from the Scholar's Study:
Writing Implements from the Tokugawa Collection

開館時間 午前10時～午後5時(入館は午後4時30分まで)
休館日 月曜日(但し、1月9日(月・祝)は開館、翌10日(火)は休館)
※年末年始(2022年12月16日(金)～2023年1月3日(火))
観覧料 一般1,200円 / 高大生700円 / 小中生500円
※20名様以上の団体は一般1,000円 /
高大生600円 / 小中生400円
※土曜日は高校生以下入館無料

主催 徳川美術館・名古屋市蓬左文庫・毎日新聞社

徳川文房博

企画展



徳川美術館
THE TOKUGAWA ART MUSEUM

TEL (052)935-6262 FAX (052)935-6261

蓬左文庫

HOSA LIBRARY CITY OF NAGOYA

TEL (052)935-2173 FAX (052)935-2174

〒461-0023 名古屋市東区徳川町

徳川 文房博

中国では、文房(書齋)で用いる硯・筆・墨・紙の四つの文房具のことを「文房四宝」と呼び賞翫していたように、文房具は単なる実用品ではなく、美術工芸品としての鑑賞価値も求められました。高級官僚である文人たちは、自らの文房で詩文を書き、書画を鑑賞し、琴を奏で、香を炷いて心身を清めるとともに、選りすぐりの文房具を飾って愛でて、豊かなひと時を過ごしました。大名家においても文房具は欠くことはできません。広間などの付書院には主に唐物の文房具が並べられ、執政の空間を飾りました。そこに求められたのは、端溪の硯や、堆朱の裝飾筆、あるいは古墨など、貴重で格の高い文房具でした。本展覧会では、尾張徳川家の伝来品を中心に、大名文化を彩った文房具の魅力に迫ります。



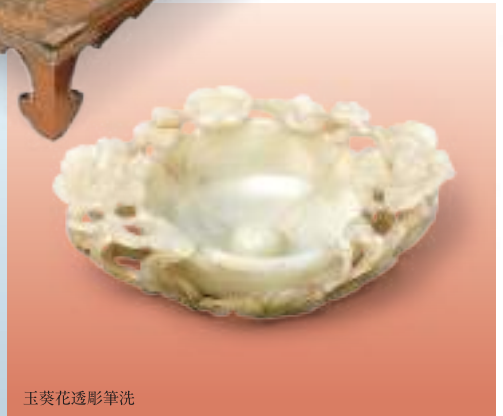
国宝 初音蒔絵文台・硯箱
靈仙院千代姫(尾張徳川家2代光友正室)所用



龍香御墨「大明宣徳年製」



端溪雲龍硯



玉葵花透彫筆洗



挿花図螺鈿軸盆 朱漆銘「大明皇慶年製」



渭原葡萄硯 徳川宗春(尾張徳川家7代)所用




古銅雨龍形筆架 徳川家康・徳川義直(尾張徳川家初代)所用

表面の作品 堆黒屈輪文軸筆 / 龍香御墨「大明万曆年製」 / 金銅舟乗唐子形文鎮 ※作品は全て徳川美術館蔵

特集展示 徳川家康 第1弾 桐紋散蒔絵長持 徳川家康(駿府御分物)所用
1年を通して、名品コレクション第1展示室にて徳川家康ゆかりの作品を特別公開します!
2023年1/4(水)～3/26(日) ほか

オンラインチケット販売
便利でお得な前売り券を右のQRコードよりご購入いただけます。
発売日 12月6日(火)午前10時～



関連企画 (①～③の講座は有料、④は聴講自由) 会場: 徳川美術館 講堂
※各種講座・イベントへの申込方法など、詳しくは当館ホームページをご覧ください。

①土曜講座
「文房清玩 一尾張徳川家に伝来した唐墨を中心に」
日時 2023年1月7日(土) 午後1時30分～(開場: 午後1時)
講師 四辻秀紀(特任学芸顧問・名古屋経済大学特別教授)
定員 60名(事前申込制ですでに満席/空席がある場合のみ当日受講可)

②新春企画「徳川美術館で書き初め」
日時 2023年1月8日(日)
①午前の部: 11時～12時(開場: 10時30分)
②午後の部: 2時～3時(開場: 1時30分)
講師 川崎尚麗氏(毎日書道展審査委員)
定員 各20名(事前申込制・先着順)

③「筆から楽しむ書」
日時 2023年1月22日(日) 午後1時30分～3時(開場: 午後1時)
講師 加藤 裕氏(毎日書道会評議員)
定員 50名(事前申込制・抽選)
申込締切 12月25日(日)必着

④学芸員の見どころトーク
日時 2023年1月14日(土) 午後2時～2時30分(開場: 1時30分)
定員 60名(先着順)

徳川園催事
2023年1月2日(月・振休)～2月19日(日)
寒を遊ぶ 徳川園の冬牡丹

次回展覧会
2023年2月4日(土)～4月2日(日)
特別展 「尾張徳川家の雛まつり」
企画展 「読み解き 近世の書状」





至多治見
大曽根
至大塚
至京



〒461-0023 名古屋市東区徳川町

- 基幹バス「徳川園新出来」下車徒歩3分
- メーグル「徳川園・徳川美術館・蓬左文庫」下車
- JR中央線「大曽根駅」下車南口より徒歩10分

新型コロナウイルス感染症対策 ●マスクを着用してご来館ください。●入口にて検温を実施しております。●展示室内での会話は控えください。●今後の状況によっては、展覧会・イベントが変更・中止となる場合がございます。